

ОПИСАНИЕ МЕСТОПОЛОЖЕНИЯ ГРАНИЦ
Публичный сервитут ВЛ 6КВ КУРСКИЙ КАРЬЕР ПС Б-2

(наименование объекта, местоположение границ которого описано (далее - объект))

Раздел 1

Сведения об объекте

№ п/п	Характеристики объекта	Описание характеристик
1	2	3
1.	Местоположение объекта	Ростовская область, район Белокалитвинский
2.	Площадь объекта +/- величина погрешности определения площади (Р +/- Дельта Р)	311863 +/- 195 м ²
3.	Иные характеристики объекта	Публичный сервитут. В целях эксплуатации объекта энергетики ВЛ 6КВ КУРСКИЙ КАРЬЕР ПС Б-2. Срок публичного сервитута 49 лет. Владелец публичного сервитута - публичное акционерное общество «Россети Юг» ИНН 6164266561, ОГРН1076164009096, почтовый адрес: 344002, г.Ростов-на-Дону, ул.Большая Садовая, д.49, адрес электронной почты office@rosseti-yug.ru

Раздел 2					
Сведения о местоположении границ объекта					
1. Система координат МСК-61					
2. Сведения о характерных точках границ объекта					
Обозначение характерных точек границ	Координаты, м		Метод определения координат характерной точки	Средняя квадратическая погрешность положения характерной точки (Mt), м	Описание обозначения точки на местности (при наличии)
	X	Y			
1	2	3	4	5	6
1	535497.31	2289069.27	Метод спутниковых геодезических измерений (определений)	0.1	-
2	535446.71	2289111.43	Метод спутниковых геодезических измерений (определений)	0.1	-
3	535424.16	2289130.31	Метод спутниковых геодезических измерений (определений)	0.1	-
4	535374.78	2289426.42	Метод спутниковых геодезических измерений (определений)	0.1	-
5	535043.93	2291329.66	Метод спутниковых геодезических измерений (определений)	0.1	-
6	535954.54	2291492.39	Метод спутниковых геодезических измерений (определений)	0.1	-
7	535959.19	2291498.27	Метод спутниковых геодезических измерений (определений)	0.1	-
8	535954.54	2291650.75	Метод спутниковых геодезических измерений (определений)	0.1	-
9	535946.88	2291686.03	Метод спутниковых геодезических измерений (определений)	0.1	-
10	535896.32	2291777.21	Метод спутниковых геодезических измерений (определений)	0.1	-
11	535659.64	2292014.40	Метод спутниковых геодезических измерений (определений)	0.1	-

2. Сведения о характерных точках границ объекта					
Обозначение характерных точек границ	Координаты, м		Метод определения координат характерной точки	Средняя квадратическая погрешность положения характерной точки (Mt), м	Описание обозначения точки на местности (при наличии)
	X	Y			
1	2	3	4	5	6
12	535501.16	2292211.41	Метод спутниковых геодезических измерений (определений)	0.1	-
13	535525.85	2292375.81	Метод спутниковых геодезических измерений (определений)	0.1	-
14	535540.56	2292403.34	Метод спутниковых геодезических измерений (определений)	0.1	-
15	535668.83	2292625.65	Метод спутниковых геодезических измерений (определений)	0.1	-
16	535839.70	2292895.47	Метод спутниковых геодезических измерений (определений)	0.1	-
17	535845.02	2292972.08	Метод спутниковых геодезических измерений (определений)	0.1	-
18	535853.35	2293020.48	Метод спутниковых геодезических измерений (определений)	0.1	-
19	535909.83	2293362.93	Метод спутниковых геодезических измерений (определений)	0.1	-
20	535912.38	2293379.86	Метод спутниковых геодезических измерений (определений)	0.1	-
21	536296.62	2292997.62	Метод спутниковых геодезических измерений (определений)	0.1	-
22	536294.90	2292987.01	Метод спутниковых геодезических измерений (определений)	0.1	-
23	536314.02	2292984.69	Метод спутниковых геодезических измерений (определений)	0.1	-
24	536318.81	2293003.80	Метод спутниковых геодезических измерений (определений)	0.1	-

2. Сведения о характерных точках границ объекта					
Обозначение характерных точек границ	Координаты, м		Метод определения координат характерной точки	Средняя квадратическая погрешность положения характерной точки (Mt), м	Описание обозначения точки на местности (при наличии)
	X	Y			
1	2	3	4	5	6
25	535923.69	2293396.79	Метод спутниковых геодезических измерений (определений)	0.1	-
26	535915.84	2293402.15	Метод спутниковых геодезических измерений (определений)	0.1	-
27	535993.78	2293871.82	Метод спутниковых геодезических измерений (определений)	0.1	-
28	536754.28	2293987.82	Метод спутниковых геодезических измерений (определений)	0.1	-
29	536881.13	2294458.97	Метод спутниковых геодезических измерений (определений)	0.1	-
30	536988.24	2294851.67	Метод спутниковых геодезических измерений (определений)	0.1	-
31	537779.12	2295407.54	Метод спутниковых геодезических измерений (определений)	0.1	-
32	538453.23	2295876.32	Метод спутниковых геодезических измерений (определений)	0.1	-
33	538946.28	2296322.30	Метод спутниковых геодезических измерений (определений)	0.1	-
34	539241.99	2296372.12	Метод спутниковых геодезических измерений (определений)	0.1	-
35	539305.59	2296500.77	Метод спутниковых геодезических измерений (определений)	0.1	-
36	539398.63	2296607.66	Метод спутниковых геодезических измерений (определений)	0.1	-
37	539434.19	2296624.64	Метод спутниковых геодезических измерений (определений)	0.1	-

2. Сведения о характерных точках границ объекта					
Обозначение характерных точек границ	Координаты, м		Метод определения координат характерной точки	Средняя квадратическая погрешность положения характерной точки (Mt), м	Описание обозначения точки на местности (при наличии)
	X	Y			
1	2	3	4	5	6
38	539471.94	2296646.66	Метод спутниковых геодезических измерений (определений)	0.1	-
39	539712.88	2296773.92	Метод спутниковых геодезических измерений (определений)	0.1	-
40	539716.87	2296777.76	Метод спутниковых геодезических измерений (определений)	0.1	-
41	539857.38	2297351.00	Метод спутниковых геодезических измерений (определений)	0.1	-
42	539850.19	2297383.61	Метод спутниковых геодезических измерений (определений)	0.1	-
43	539866.71	2297426.59	Метод спутниковых геодезических измерений (определений)	0.1	-
44	539945.61	2297628.33	Метод спутниковых геодезических измерений (определений)	0.1	-
45	539974.54	2297703.93	Метод спутниковых геодезических измерений (определений)	0.1	-
46	539994.18	2297755.29	Метод спутниковых геодезических измерений (определений)	0.1	-
47	539975.77	2297762.72	Метод спутниковых геодезических измерений (определений)	0.1	-
48	539955.86	2297711.09	Метод спутниковых геодезических измерений (определений)	0.1	-
49	539926.97	2297635.58	Метод спутниковых геодезических измерений (определений)	0.1	-
50	539848.07	2297433.84	Метод спутниковых геодезических измерений (определений)	0.1	-

2. Сведения о характерных точках границ объекта					
Обозначение характерных точек границ	Координаты, м		Метод определения координат характерной точки	Средняя квадратическая погрешность положения характерной точки (Mt), м	Описание обозначения точки на местности (при наличии)
	X	Y			
1	2	3	4	5	6
51	539829.29	2297385.12	Метод спутниковых геодезических измерений (определений)	0.1	-
52	539836.79	2297351.35	Метод спутниковых геодезических измерений (определений)	0.1	-
53	539699.56	2296789.50	Метод спутниковых геодезических измерений (определений)	0.1	-
54	539462.41	2296664.25	Метод спутниковых геодезических измерений (определений)	0.1	-
55	539425.19	2296642.51	Метод спутниковых геодезических измерений (определений)	0.1	-
56	539386.28	2296623.94	Метод спутниковых геодезических измерений (определений)	0.1	-
57	539288.85	2296512.01	Метод спутниковых геодезических измерений (определений)	0.1	-
58	539228.60	2296390.15	Метод спутниковых геодезических измерений (определений)	0.1	-
59	538937.21	2296341.05	Метод спутниковых геодезических измерений (определений)	0.1	-
60	538441.29	2295892.38	Метод спутниковых геодезических измерений (определений)	0.1	-
61	537767.67	2295423.94	Метод спутниковых геодезических измерений (определений)	0.1	-
62	536970.82	2294863.87	Метод спутниковых геодезических измерений (определений)	0.1	-
63	536861.83	2294464.24	Метод спутниковых геодезических измерений (определений)	0.1	-

2. Сведения о характерных точках границ объекта					
Обозначение характерных точек границ	Координаты, м		Метод определения координат характерной точки	Средняя квадратическая погрешность положения характерной точки (Mt), м	Описание обозначения точки на местности (при наличии)
	X	Y			
1	2	3	4	5	6
64	536738.31	2294005.59	Метод спутниковых геодезических измерений (определений)	0.1	-
65	535983.60	2293890.49	Метод спутниковых геодезических измерений (определений)	0.1	-
66	535960.53	2293885.20	Метод спутниковых геодезических измерений (определений)	0.1	-
67	535473.05	2293986.99	Метод спутниковых геодезических измерений (определений)	0.1	-
68	535255.87	2293852.01	Метод спутниковых геодезических измерений (определений)	0.1	-
69	535088.01	2293903.90	Метод спутниковых геодезических измерений (определений)	0.1	-
70	535028.92	2294092.92	Метод спутниковых геодезических измерений (определений)	0.1	-
71	534902.37	2294140.07	Метод спутниковых геодезических измерений (определений)	0.1	-
72	534868.57	2294117.57	Метод спутниковых геодезических измерений (определений)	0.1	-
73	534830.81	2294097.11	Метод спутниковых геодезических измерений (определений)	0.1	-
74	534689.48	2294017.15	Метод спутниковых геодезических измерений (определений)	0.1	-
75	534660.12	2294019.51	Метод спутниковых геодезических измерений (определений)	0.1	-
76	534642.93	2294019.59	Метод спутниковых геодезических измерений (определений)	0.1	-

2. Сведения о характерных точках границ объекта					
Обозначение характерных точек границ	Координаты, м		Метод определения координат характерной точки	Средняя квадратическая погрешность положения характерной точки (Mt), м	Описание обозначения точки на местности (при наличии)
	X	Y			
1	2	3	4	5	6
77	534642.70	2293999.74	Метод спутниковых геодезических измерений (определений)	0.1	-
78	534658.84	2293999.55	Метод спутниковых геодезических измерений (определений)	0.1	-
79	534694.04	2293996.74	Метод спутниковых геодезических измерений (определений)	0.1	-
80	534840.42	2294079.57	Метод спутниковых геодезических измерений (определений)	0.1	-
81	534878.50	2294100.20	Метод спутниковых геодезических измерений (определений)	0.1	-
82	534904.95	2294117.78	Метод спутниковых геодезических измерений (определений)	0.1	-
83	535012.67	2294077.56	Метод спутниковых геодезических измерений (определений)	0.1	-
84	535072.17	2293887.79	Метод спутниковых геодезических измерений (определений)	0.1	-
85	535233.23	2293838.07	Метод спутниковых геодезических измерений (определений)	0.1	-
86	535155.84	2293790.52	Метод спутниковых геодезических измерений (определений)	0.1	-
87	535105.58	2293752.89	Метод спутниковых геодезических измерений (определений)	0.1	-
88	535086.25	2293755.44	Метод спутниковых геодезических измерений (определений)	0.1	-
89	535045.59	2293740.95	Метод спутниковых геодезических измерений (определений)	0.1	-

2. Сведения о характерных точках границ объекта					
Обозначение характерных точек границ	Координаты, м		Метод определения координат характерной точки	Средняя квадратическая погрешность положения характерной точки (Mt), м	Описание обозначения точки на местности (при наличии)
	X	Y			
1	2	3	4	5	6
90	534946.81	2293721.70	Метод спутниковых геодезических измерений (определений)	0.1	-
91	534853.12	2293705.57	Метод спутниковых геодезических измерений (определений)	0.1	-
92	534835.21	2293654.66	Метод спутниковых геодезических измерений (определений)	0.1	-
93	534833.17	2293612.40	Метод спутниковых геодезических измерений (определений)	0.1	-
94	534825.02	2293566.85	Метод спутниковых геодезических измерений (определений)	0.1	-
95	534802.98	2293528.16	Метод спутниковых геодезических измерений (определений)	0.1	-
96	534797.39	2293497.08	Метод спутниковых геодезических измерений (определений)	0.1	-
97	534790.64	2293472.82	Метод спутниковых геодезических измерений (определений)	0.1	-
98	534809.83	2293466.94	Метод спутниковых геодезических измерений (определений)	0.1	-
99	534816.79	2293492.17	Метод спутниковых геодезических измерений (определений)	0.1	-
100	534822.10	2293521.31	Метод спутниковых геодезических измерений (определений)	0.1	-
101	534844.09	2293559.89	Метод спутниковых геодезических измерений (определений)	0.1	-
102	534853.12	2293610.44	Метод спутниковых геодезических измерений (определений)	0.1	-

2. Сведения о характерных точках границ объекта					
Обозначение характерных точек границ	Координаты, м		Метод определения координат характерной точки	Средняя квадратическая погрешность положения характерной точки (Mt), м	Описание обозначения точки на местности (при наличии)
	X	Y			
1	2	3	4	5	6
103	534855.08	2293650.81	Метод спутниковых геодезических измерений (определений)	0.1	-
104	534868.12	2293687.83	Метод спутниковых геодезических измерений (определений)	0.1	-
105	534950.32	2293702.01	Метод спутниковых геодезических измерений (определений)	0.1	-
106	535050.16	2293721.47	Метод спутниковых геодезических измерений (определений)	0.1	-
107	535056.31	2293723.55	Метод спутниковых геодезических измерений (определений)	0.1	-
108	535052.90	2293716.91	Метод спутниковых геодезических измерений (определений)	0.1	-
109	535064.20	2293705.84	Метод спутниковых геодезических измерений (определений)	0.1	-
110	535074.95	2293713.68	Метод спутниковых геодезических измерений (определений)	0.1	-
111	535112.96	2293733.58	Метод спутниковых геодезических измерений (определений)	0.1	-
112	535166.70	2293773.73	Метод спутниковых геодезических измерений (определений)	0.1	-
113	535262.51	2293832.58	Метод спутниковых геодезических измерений (определений)	0.1	-
114	535476.78	2293965.73	Метод спутниковых геодезических измерений (определений)	0.1	-
115	535960.83	2293864.74	Метод спутниковых геодезических измерений (определений)	0.1	-

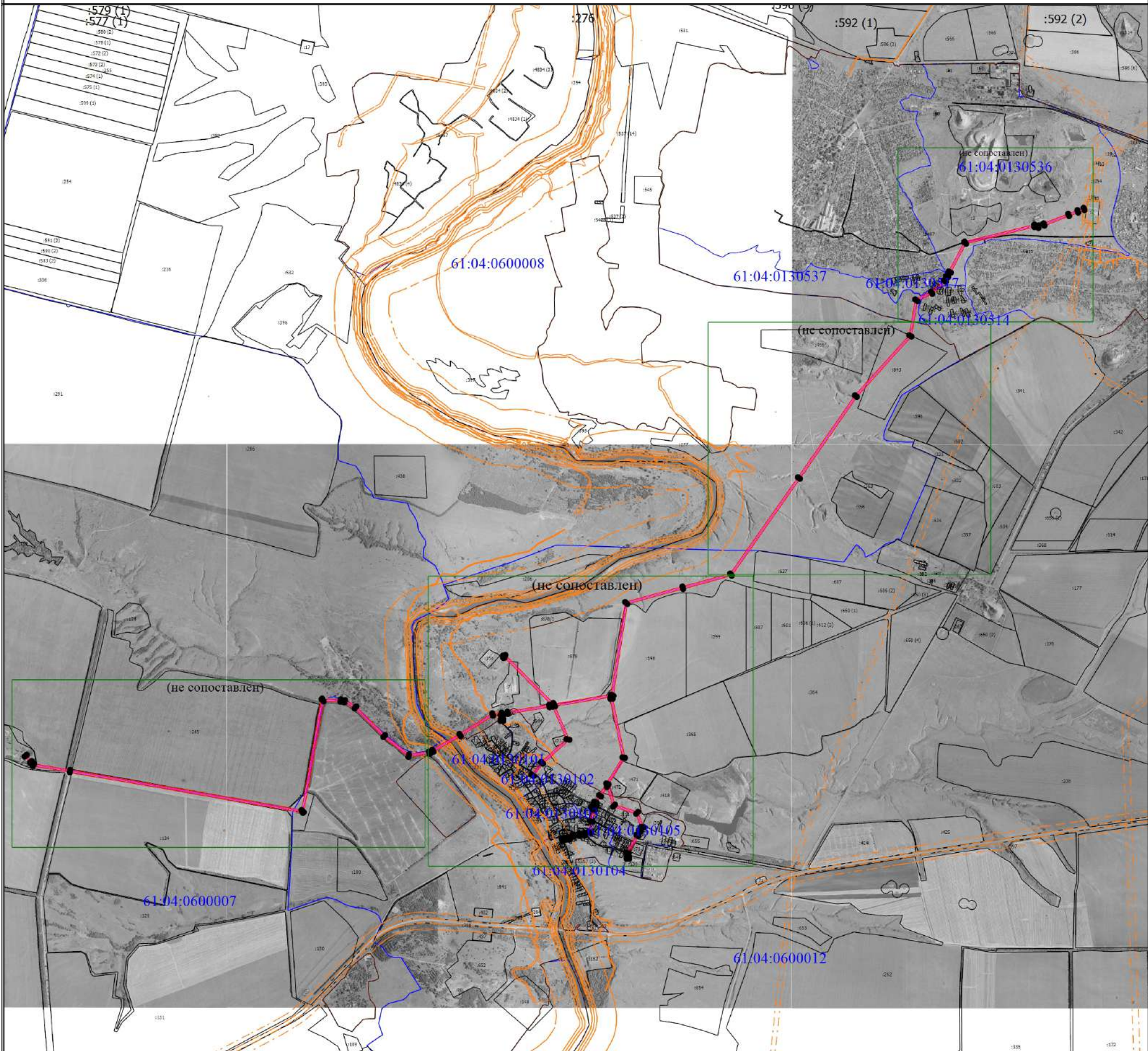
2. Сведения о характерных точках границ объекта					
Обозначение характерных точек границ	Координаты, м		Метод определения координат характерной точки	Средняя квадратическая погрешность положения характерной точки (Mt), м	Описание обозначения точки на местности (при наличии)
	X	Y			
1	2	3	4	5	6
116	535972.79	2293867.51	Метод спутниковых геодезических измерений (определений)	0.1	-
117	535897.15	2293411.72	Метод спутниковых геодезических измерений (определений)	0.1	-
118	535622.24	2293529.57	Метод спутниковых геодезических измерений (определений)	0.1	-
119	535425.39	2293312.34	Метод спутниковых геодезических измерений (определений)	0.1	-
120	535323.72	2293232.81	Метод спутниковых геодезических измерений (определений)	0.1	-
121	535335.48	2293216.60	Метод спутниковых геодезических измерений (определений)	0.1	-
122	535439.18	2293297.79	Метод спутниковых геодезических измерений (определений)	0.1	-
123	535627.35	2293505.47	Метод спутниковых геодезических измерений (определений)	0.1	-
124	535893.89	2293391.36	Метод спутниковых геодезических измерений (определений)	0.1	-
125	535890.08	2293366.11	Метод спутниковых геодезических измерений (определений)	0.1	-
126	535833.64	2293023.85	Метод спутниковых геодезических измерений (определений)	0.1	-
127	535826.72	2292983.65	Метод спутниковых геодезических измерений (определений)	0.1	-
128	535794.28	2292985.07	Метод спутниковых геодезических измерений (определений)	0.1	-

2. Сведения о характерных точках границ объекта					
Обозначение характерных точек границ	Координаты, м		Метод определения координат характерной точки	Средняя квадратическая погрешность положения характерной точки (Mt), м	Описание обозначения точки на местности (при наличии)
	X	Y			
1	2	3	4	5	6
129	535774.70	2292984.07	Метод спутниковых геодезических измерений (определений)	0.1	-
130	535775.71	2292964.26	Метод спутниковых геодезических измерений (определений)	0.1	-
131	535793.87	2292965.07	Метод спутниковых геодезических измерений (определений)	0.1	-
132	535824.38	2292963.73	Метод спутниковых геодезических измерений (определений)	0.1	-
133	535820.04	2292901.71	Метод спутниковых геодезических измерений (определений)	0.1	-
134	535651.82	2292636.18	Метод спутниковых геодезических измерений (определений)	0.1	-
135	535523.15	2292413.19	Метод спутниковых геодезических измерений (определений)	0.1	-
136	535506.60	2292382.24	Метод спутниковых геодезических измерений (определений)	0.1	-
137	535480.10	2292205.78	Метод спутниковых геодезических измерений (определений)	0.1	-
138	535644.67	2292001.09	Метод спутниковых геодезических измерений (определений)	0.1	-
139	535880.29	2291764.95	Метод спутниковых геодезических измерений (определений)	0.1	-
140	535927.97	2291678.96	Метод спутниковых геодезических измерений (определений)	0.1	-
141	535934.59	2291648.40	Метод спутниковых геодезических измерений (определений)	0.1	-

2. Сведения о характерных точках границ объекта					
Обозначение характерных точек границ	Координаты, м		Метод определения координат характерной точки	Средняя квадратическая погрешность положения характерной точки (Mt), м	Описание обозначения точки на местности (при наличии)
	X	Y			
1	2	3	4	5	6
142	535938.77	2291509.90	Метод спутниковых геодезических измерений (определений)	0.1	-
143	535026.31	2291346.85	Метод спутниковых геодезических измерений (определений)	0.1	-
144	535021.86	2291339.73	Метод спутниковых геодезических измерений (определений)	0.1	-
145	535355.05	2289423.09	Метод спутниковых геодезических измерений (определений)	0.1	-
146	535405.66	2289119.71	Метод спутниковых геодезических измерений (определений)	0.1	-
147	535433.88	2289096.09	Метод спутниковых геодезических измерений (определений)	0.1	-
148	535484.47	2289053.64	Метод спутниковых геодезических измерений (определений)	0.1	-
1	535497.31	2289069.27	Метод спутниковых геодезических измерений (определений)	0.1	-
3. Сведения о характерных точках части (частей) границы объекта					
Обозначение характерных точек части границы	Координаты, м		Метод определения координат характерной точки	Средняя квадратическая погрешность положения характерной точки (Mt), м	Описание обозначения точки на местности (при наличии)
	X	Y			
1	2	3	4	5	6
-	-	-	-	-	-

Раздел 3							
Сведения о местоположении измененных (уточненных) границ объекта							
1. Система координат -							
2. Сведения о характерных точках границ объекта							
Обозначение характерных точек границ	Существующие координаты, м		Измененные (уточненные) координаты, м		Метод определения координат характерной точки	Средняя квадратическая погрешность положения характерной точки (Mt), м	Описание обозначения точки на местности (при наличии)
	X	Y	X	Y			
1	2	3	4	5	6	7	8
-	-	-	-	-	-	-	
3. Сведения о характерных точках части (частей) границы объекта							
Обозначение характерных точек части границы	Существующие координаты, м		Измененные (уточненные) координаты, м		Метод определения координат характерной точки	Средняя квадратическая погрешность положения характерной точки (Mt), м	Описание обозначения точки на местности (при наличии)
	X	Y	X	Y			
1	2	3	4	5	6	7	8
-	-	-	-	-	-	-	

Схема расположения границ публичного сервитута



Условные обозначения

- Граница публичного сервитута
- - Характерная точка границы, сведения о которой позволяют однозначно определить ее положение на местности
- :174 - Кадастровый номер объекта недвижимости
- Существующая часть границы, имеющиеся в ЕГРН сведения о которой достаточны для определения ее местоположения
- Граница кадастрового квартала
- Граница зоны с особыми условиями
- - Характерная точка контура здания, сооружения, объекта незавершенного строительства
- 1 - Обозначение новой характерной точки
- Местоположение инженерного сооружения
- 61:04:0130101 - Номер кадастрового квартала

Схема расположения границ публичного сервитута

Выносной лист 1



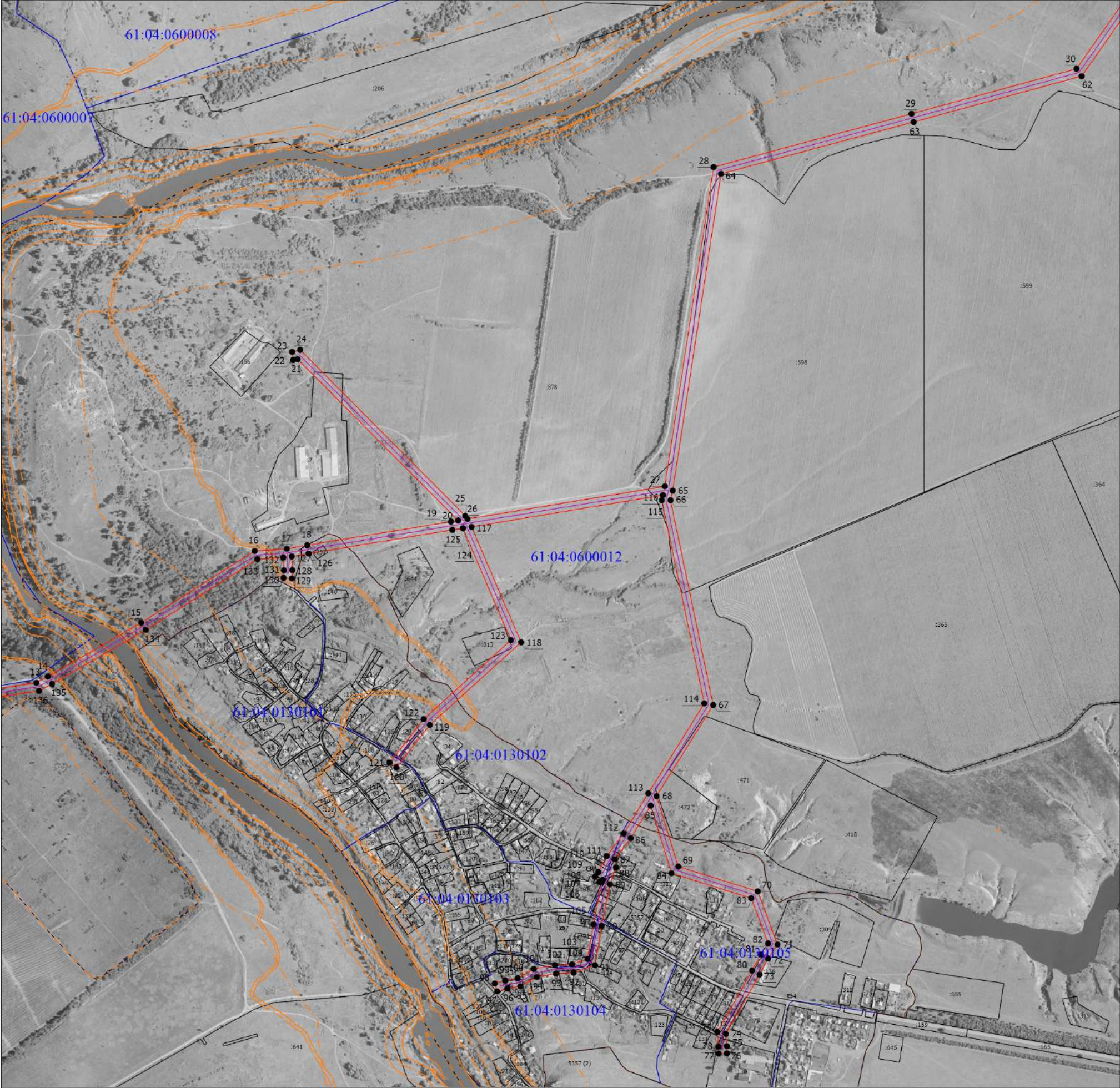
Масштаб 1:8700

Условные обозначения

- | | |
|---------------|--|
| | - Граница публичного сервитута |
| ● | - Характерная точка границы, сведения о которой позволяют однозначно определить ее положение на местности |
| | - Местоположение инженерного сооружения |
| 1 | - Обозначение новой характерной точки |
| :174 | - Кадастровый номер объекта недвижимости |
| | - Существующая часть границы, имеющиеся в ЕГРН сведения о которой достаточны для определения ее местоположения |
| | - Граница кадастрового квартала |
| - - - - - | - Граница зоны с особыми условиями |
| 61:04:0130101 | - Номер кадастрового квартала |

Схема расположения границ публичного сервитута

Выносной лист 2



Условные обозначения

- Граница публичного сервитута
- Характерная точка границы, сведения о которой позволяют однозначно определить ее положение на местности
- Местоположение инженерного сооружения
- 1 - Обозначение новой характерной точки
- :174 - Кадастровый номер объекта недвижимости
- Существующая часть границы, имеющиеся в ЕГРН сведения о которой достаточны для определения ее местоположения
- Граница кадастрового квартала
- Граница зоны с особыми условиями
- 61:04:0130101 - Номер кадастрового квартала

Масштаб 1:10000

Схема расположения границ публичного сервитута

Выносной лист 3



Масштаб 1:8700

- Условные обозначения
- Граница публичного сервитута
 - Характерная точка границы, сведения о которой позволяют однозначно определить ее положение на местности
 - Местоположение инженерного сооружения
 - 1 - Обозначение новой характерной точки
 - :174 - Кадастровый номер объекта недвижимости
 - Существующая часть границы, имеющиеся в ЕГРН сведения о которой достаточны для определения ее местоположения
 - Граница кадастрового квартала
 - Граница зоны с особыми условиями
 - 61:04:0130101 - Номер кадастрового квартала

Схема расположения границ публичного сервитута

Выносной лист 4



Масштаб 1:6000

- Условные обозначения
- Граница публичного сервитута
 - Характерная точка границы, сведения о которой позволяют однозначно определить ее положение на местности
 - Кадастровый номер объекта недвижимости
 - Существующая часть границы, имеющиеся в ЕГРН сведения о которой достаточны для определения ее местоположения
 - Граница кадастрового квартала
 - Граница зоны с особыми условиями
 - Характерная точка контура здания, сооружения, объекта незавершенного строительства
 - Обозначение новой характерной точки
 - Местоположение инженерного сооружения
 - Номер кадастрового квартала